

*La galerie Marie Demange présente*

## INTANGIBLE

**Mathilde de Bellecombe, peintures et Pierre Yermia, sculptures**

Exposition du 30 mars au 15 avril 2017

du mardi au samedi de 14h à 19h ou sur rendez-vous

**Vernissage jeudi 30 mars 2017 de 18h à 21 h**



*Ici bas- Acrylique sur toile- 97 x 130 cm*

### À propos de l'exposition

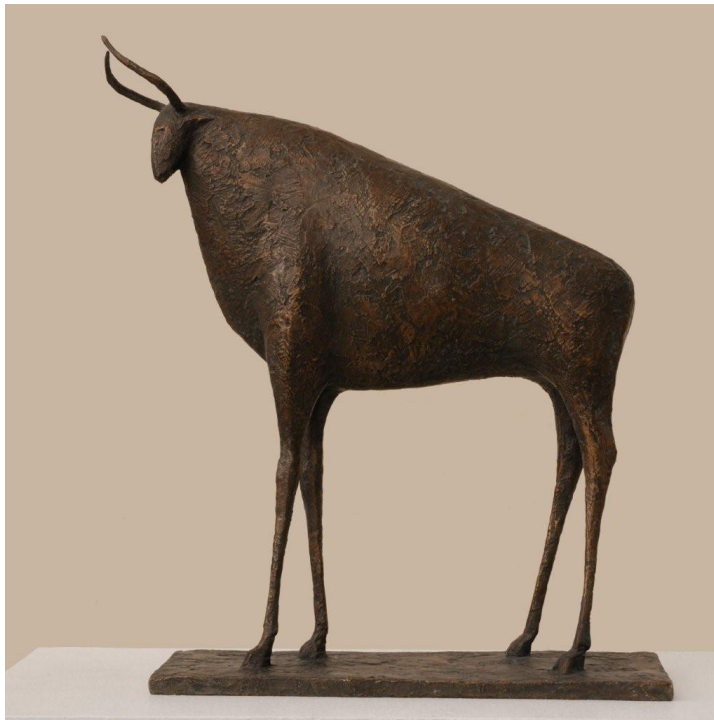
La peinture poétique de Mathilde de Bellecombe nous embarque pour un voyage personnel, tendre et lointain. Elle nous ouvre grand les portes de son monde et nous interroge sur les multiples « Chemins possibles » qui s'offrent à notre vie. Jouant entre abstrait et figuratif, elle nous livre un travail sur la quête du bonheur, la vie, son quotidien et ses espérances. Au premier coup d'œil la magie des couleurs, la simplification des formes nous entraîne dans un monde de rêves et puis, l'œil de l'observateur guidé par le blanc franc s'attarde sur une petite fenêtre : de là s'ouvre une nouvelle dimension....

C'est avec une élégante assurance et une grande maîtrise picturale qu'elle nous invite au voyage. A vous de décider quel chemin vous prendrez.

## À propos de l'artiste

Née en 1976, Mathilde de Bellecombe a grandi à Aix En Provence (France). A 20 ans, elle s'installe à Paris pour y faire ses études. Diplômée en Architecture intérieure et Design de l'Ecole Camondo, elle complète sa formation dans différents ateliers.

Après avoir vécu un peu plus de cinq ans à Buenos Aires, Mathilde de Bellecombe vit et travaille désormais en région parisienne, centrant sa réflexion sur les chemins possibles qui s'offrent à nous. Le traitement de l'espace et la composition de ses toiles sont certainement influencés par sa formation d'architecte d'intérieur. Cinq années passées en Argentine ont fortement marqué son travail notamment dans le traitement de la couleur, des contrastes, de la matière. L'omniprésence du blanc, travaillé comme couleur à part entière structure l'espace et guide vers une petite porte, celle de son monde intérieur.



Taureau- Bronze – 48 x 42 x 13 cm- © Roland Boyer

## À propos de l'exposition

Le travail de Pierre Yermia s'inscrit dans la recherche constante d'un équilibre précaire et improbable, d'une grâce atemporelle où se mélangent des forces antagonistes confrontant force et fragilité.

Ces figures humaines ou animales, profondément enracinées se dressent sur leurs membres fragiles et s'élèvent dans un lent mouvement défiant les lois de la pesanteur, réinterprétant librement le vivant dans un langage métaphorique. Leur présence silencieuse et sereine se révèle au regard dans toute sa plénitude par l'ordonnance subtile et gracieuse des lignes.

Les rapports de proportions sont primordiaux dans l'élaboration de l'œuvre de Pierre Yermia. Les formes s'étirent gracieusement, les membres s'affinent jusqu'à l'extrême, contrastant avec des torses plus massifs, les têtes réduites à l'essentiel trônent sur des cous effilés. Les pleins et les vides se répondent dans un jeu permanent créant ainsi une eurythmie apaisée.

Ces rapports de proportions, allongement ou rétrécissement offrent de nouvelles perspectives où formes et espaces s'interpénètrent dans un même souffle monumental. En dépit de son apparente fragilité, cette sculpture s'enracine profondément dans le sol et se dresse vers le ciel comme pour interroger l'infini.

## À propos de l'Artiste

Pierre Yermia est diplômé de l'Ecole des beaux arts de Paris section sculpture et de l'Ecole des beaux arts de Toulouse.

« Il nous livre une œuvre d'une remarquable élévation artistique, où se révèlent au plus haut degré la finesse et le rythme profond des corps comme ciselés dans la matière. Quel que soit le sujet traité, on y retrouve l'œil aiguisé du modelleur et le sens d'une rythmicité paisible.

Je le tiens pour un des sculpteurs français qui comptent aujourd'hui et dont le travail est digne des plus grandes éloges. » (Sninsaï Haruta)

Il est présent dans des galeries en Europe (France, Belgique, Pays bas, Allemagne) ainsi que dans des collections privées. Il a reçu de nombreuses distinctions .

Pierre Yermia vit et travaille en région parisienne.

### **Coordonnées de la galerie**

Place du Châtelain 23- 1050 Bruxelles

T. +33 (0)6 83 11 53 43 /+32 (0)2 544 -02- 12

[www.galerie-mariedemange.com](http://www.galerie-mariedemange.com)

Horaires: du mardi au samedi de 14h à 19h ou sur rendez-vous

### **Contact presse**

Marie Demange

T. +33 (0)6 83 11 53 43 /+32 (0)2 544 -02- 12

[contact@galerie-mariedemange.com](mailto:contact@galerie-mariedemange.com)

***Visuels en haute définition sur demande***